

DÉTENDEURS DE LIGNE BS-A C 25-1.5-2



- Détendeur Basse Pression - Simple détente
- Montage sur canalisation
- Adapté spécifiquement à l'Acétylène pur
- En laiton chromé

Laboratoires et Analyses

Domaines d'application

Les détendeurs BS-A B sont destinés aux applications exigeant une régularisation de pression très précise dans les laboratoires et ateliers de production. Ils sont utilisés en spectrométrie d'absorption.

Conçu pour la mise en œuvre de :
Acétylène pur

Spécifications

La technologie à soufflet confère une très grande précision de la régulation de la pression de sortie.

Pression maximale d'entrée à 15°C...25 bar

Pression de sortie0,1 à 1,5 bar

Débit nominal en azote2 Nm³/h*

Mise sous vide possible pour purges occasionnelles, Taux de fuite intérieur/extérieur $\leq 3 \times 10^{-7}$ mbar.l/s d'hélium., Température de fonctionnement : -20°C à +50°C.

*Débit nominal en azote à 15°C.

Matières

Corps..... Laiton chromé

Siège Laiton

Clapet..... Laiton garni EPDM

Soufflet..... Acier inoxydable

Mécanisme en acier inoxydable, Ø

Manomètre 50mm, Joint en PA 6.6

Joint EPDM, PA 6.6

Les + qui font la différence

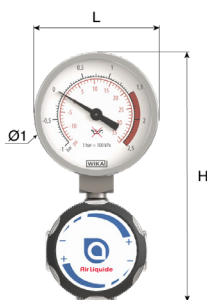
Grande précision : La conception à soufflet assure une grande précision de la régulation. Pratique : Montage aisé sur canalisation ou en fin de ligne.

INFO +

Pour montage en fin de ligne, utiliser le raccord intermédiaire G 3/8 BSPP mâle.

Encombrement

Longueur (L) : 41 mm
 Hauteur (H) : 105 mm
 Profondeur (D) : 100 mm
 Ø1 : 50 mm
 Poids net : 0.5 kg



Manuel d'emploi

OP 250 - BS-A

Description du raccordement :

Selon nature et diamètre de la canalisation.

Raccordement

Raccordement d'entrée : 2 ports d'entrée G 3/8 BSPP femelle
 Raccordement de sortie : 2 ports de sortie G 3/8 BSPP femelle


Configuration du modèle




Les détendeurs sont livrés avec ou sans raccords (à monter selon les cas). Ils sont équipés d'origine d'un manomètre basse pression.

Produits

Référence	Designation courte	Gaz	Pression d'entrée	Pression de sortie	Débit	Raccord d'entrée	Raccord de sortie	Matière
147815	DET BS-A C 25-1,5-2	C2H2	25 bar	1.5 bar	2 Nm³/h	G 3/8 BSPP F	G 3/8 BSPP F	Laiton chromé
15882	DET BS-A C 25-1,5-2 DB 6MM	C2H2	25 bar	1.5 bar	2 Nm³/h	DB 6mm	DB 6mm	Laiton
15884	DET BS-A C 25-1,5-2 G3/8 BSPP M-KIT N°2	C2H2	25 bar	1.5 bar	2 Nm³/h	G 3/8 BSPP M	KIT N°2	Laiton

Options

	Référence	Désignation longue
	16532	Raccords Inox G3/8 BSPP Mâle *Kit N°2 DB Ø Ext. 1/8" et 6 mm Inox *Joint plat PTFCE
	16558	Raccord Inox G3/8 BSPP Mâle *Double bague Diam. Ext. 6 mm Inox *Joint plat PTFCE
	16562	Raccord Inox G3/8 BSPP Mâle *Double bague Diam. Ext. 8 mm Inox *Joint plat PTFCE
	16564	Raccord Inox G3/8 BSPP Mâle *Double bague Diam. Ext. 3/8" Inox *Joint plat PTFCE
	16565	Raccord Inox G3/8 BSPP Mâle *Double bague Diam. Ext. 1/4" Inox *Joint plat PTFCE

	Référence	Désignation longue
	16566	Raccord Inox G3/8 BSPP Mâle *Double bague Diam. Ext. 1/8" Inox *Joint plat PTFCE
	16567	Raccord Inox G3/8 BSPP Mâle *Double bague Diam. Ext. 10 mm Inox *Joint plat PTFCE
	16569	Raccord Inox G3/8 BSPP Mâle *Double bague Diam. Ext. 12 mm Inox *Joint plat PTFCE

Pièces de rechange

Référence	Ref Pièce détachée	Désignation longue
147815	15996	Manomètre de -1 à 2,5 Bar Laiton Chromé Boitier In
	17141	Joint plat PTFCE (Kel-F®) 14,5x10x2
15882	15996	Manomètre de -1 à 2,5 Bar Laiton Chromé Boitier In
	17141	Joint plat PTFCE (Kel-F®) 14,5x10x2
15884	15996	Manomètre de -1 à 2,5 Bar Laiton Chromé Boitier In
	17141	Joint plat PTFCE (Kel-F®) 14,5x10x2