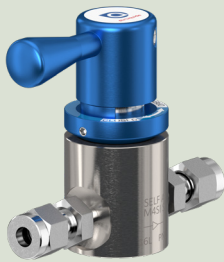


AFSLUITERS M4 SI 20-0,18



- Kwarttoer afsluiter - lagedruk
- Montage op leidingnet
- Geschikt voor zuivere gassen, gasmengsels en corrosieve gassen
- In roestvast staal

Emissiemetingen, Labo & Analyse, Electronics

Toepassingsgebieden

De M4 SI kranen zijn bestemd voor verdeling van hoogzuivere gassen, voornamelijk in laboratoria, de nucleaire industrie, of halfgeleider industrie.

Ontworpen voor implementatie van:

Corrosieve gassen, Zuivere gassen, Hydride, Reactieve mengsels

Specificaties

In lijn.

Werkdruk.....20 bar*

Maximale Kv0.18 m³/h*

Nominale diameter4 mm

Bedrijfstemperatuur : -20°C tot + 65°C, < 1 x 10⁻⁹mbar l/s [He]

Materialen

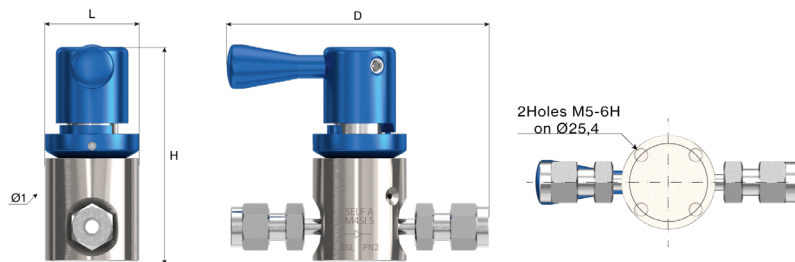
Lichaam Roestvast staal 316L

Zitting: PTFCE

Phynox® is een handelsmerk van Imphy S.A.

Dimensies:

Lengte (L): : 70.6 mm
Hoogte (H): : 71.5 mm
Diepte (D): : 44.4 mm
Ø2: : 31.5 mm
Nettogewicht: : 0.3 kg



Aansluiting

Ingangskoppeling: Dubbele snijring in rvs

Uitgangskoppeling: Dubbele snijring in RVS

Bestelinformatie:

De kranen zijn voorzien van een in- en uitgangskoppeling.

Producten:

Referentie	Korte beschrijving:	Gas	Ingangsdruk	Ingangskoppeling:	Uitgangskoppeling:	Materiaal
164816	VENTIL M4 SI 20-0,18 1/4 SLG DB 6 MM	Corrosieve gassen, CnHm, Reactieve gasmengsels, Zuivere gassen	240 bar	DB 6MM	DB 6MM	Roestvast staal