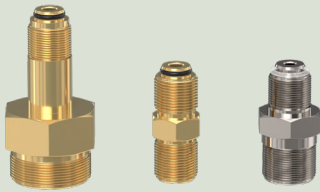


KOPPELINGEN EN FLEXIBELS / SLANGEN : INLET CONNECTORS GAS MANI-



- Montage op de ingang van omschakelcentrale of module
- Geschikt voor zuivere en industriële gassen
- In roestvast staal en messing

Labo & Analyse, Industriële processen

Toepassingsgebieden

Ontworpen voor:

Aansluiting van slangen of leidingen op Air Liquide units en modules

Specificaties

Werkdruk.....300 bar

Producten:

Referentie	Korte beschrijving:	Gas	Ingangskoppeling:	Uitgangskoppeling:	Materiaal
81309	KOPPELING 16X1336 BUIT / 22X1,5 RH BUIT	C2H2	M16x1,5 M	Ø 16x1,336 SI M	Messing
19555	KOPPELING 16X1,336 BUIT / 16X1,25 BUIT	C2H2	M16x1,5 M	Ø 16x1,336 SI M	Messing
16399	KOPP. RVS BUIT M20X1,5 ZONDER AR		M 20x1,5 M	Ø 16x1,336 SI M	Roestvast staal